

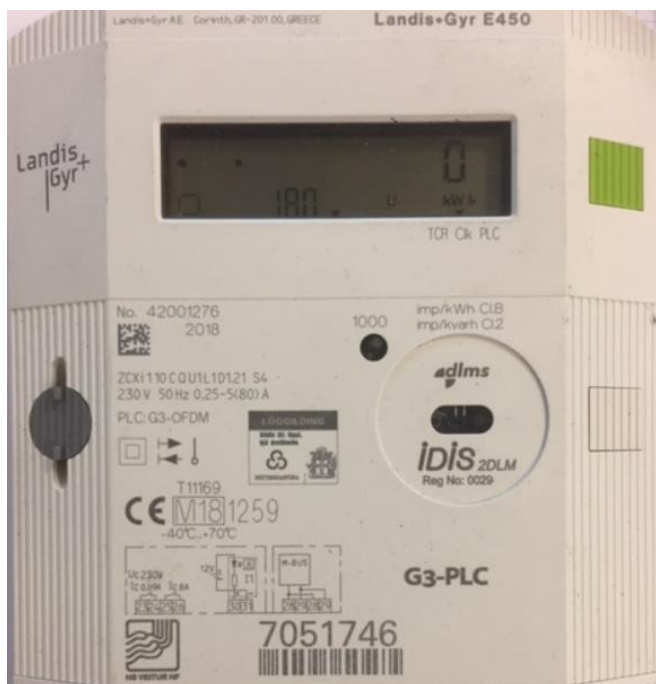


## Rafmagnsmælar ( Suðurnes og Árborg )

### Notkunarupplýsingar á skjá.

Landis + Gyr raforkumælarnir koma þannig útbúnir að skjár mælanna sýnir tvennskonar stöðu og hver staða birtist á 10 sekúndna fresti.

Staða 1.8.0 sýnir hvað viðskiptavinur hefur notað mikið rafmagn í kWh, viðskiptavinur greiðir miðað við þessa tölu.



Staða 1.7.0 sýnir hvað viðskiptavinurinn er að nota mikið rafmagn í kW, þ.e. upplýsingar til viðskiptavinar um hvað hann er að nota mikið rafmagn þá stundina.





## Raforkuafhendingarstaða mælis.

Táknið sem segir til um raforkuafhendingarstöðu mælis.



Þýðing tákanna er eftirfarandi:

Staða veitu	Skjár mælis	Tákn
Veitan tengd, straumur á	Ferningurinn er á	□
Veitan aftengd, straumlaust	Kross yfir ferninginn	⊠
Veitan klár í endurtengingu	Ljós blikkar utan um kassa	☐

Þegar veitan er tengd þá sést ferningurinn á skjánum án þess að blikka eða vera yfirstrikaður með krossi.

Ef Kross er yfir ferningnum þá hefur raforkuafhending verið rofin og þar af leiðandi er veitan aftengd.

Ef mælirinn er í þeirri stöðu að endurtenging sé heimil þá blikkar ljós utan um ferninginn á mælinum.



Til að endurtengja veituna eftir að heimild hefur fengist þarf að halda inni takka á vinstri hlið mælis í eina til sekúndur.

