



## Hitaveitumælar (Suðurnes)

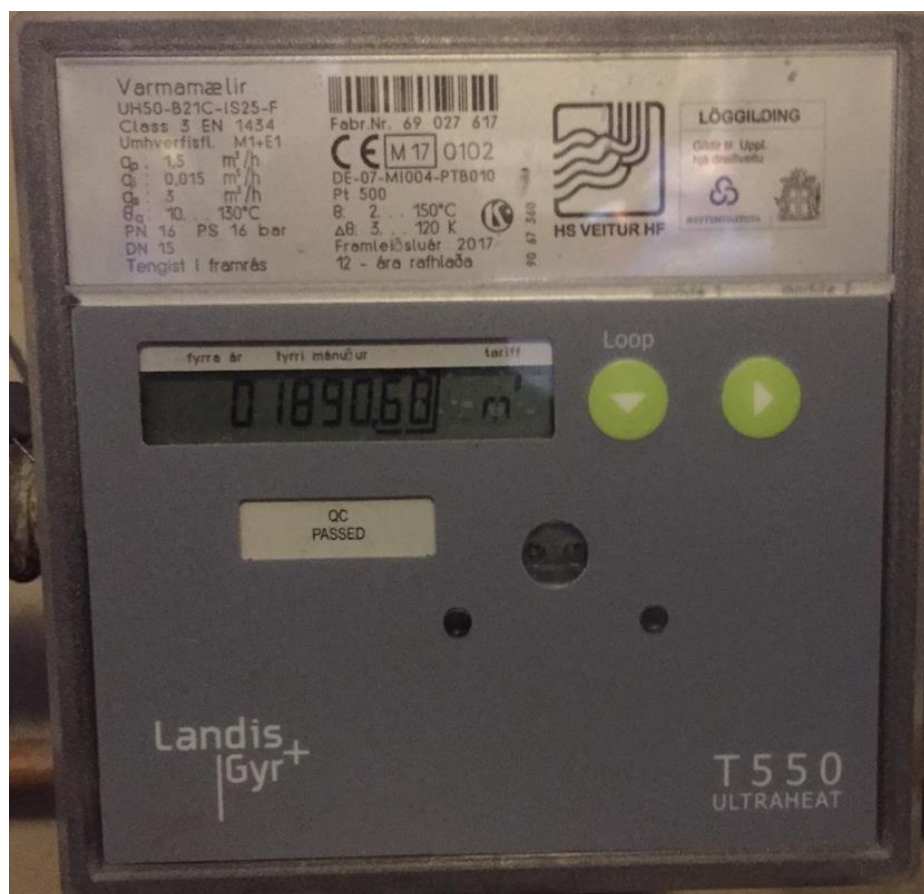
Landis + Gyr T550 heitavatnsmælar koma þannig útbúnir að skjár mælanna sýnir aðeins eitt gildi í eðlilegri stöðu sem er rennslismæling ( $m^3$ ).

Eðlileg staða sýnir hvað viðskiptavinur hefur notað mikið heitt vatn í  $m^3$ , viðskiptavinur greiðir miðað við þessa tölu.

Skipt er á milli lykka með því að ýta á „Loop“ hnappinn

### Lykka 0

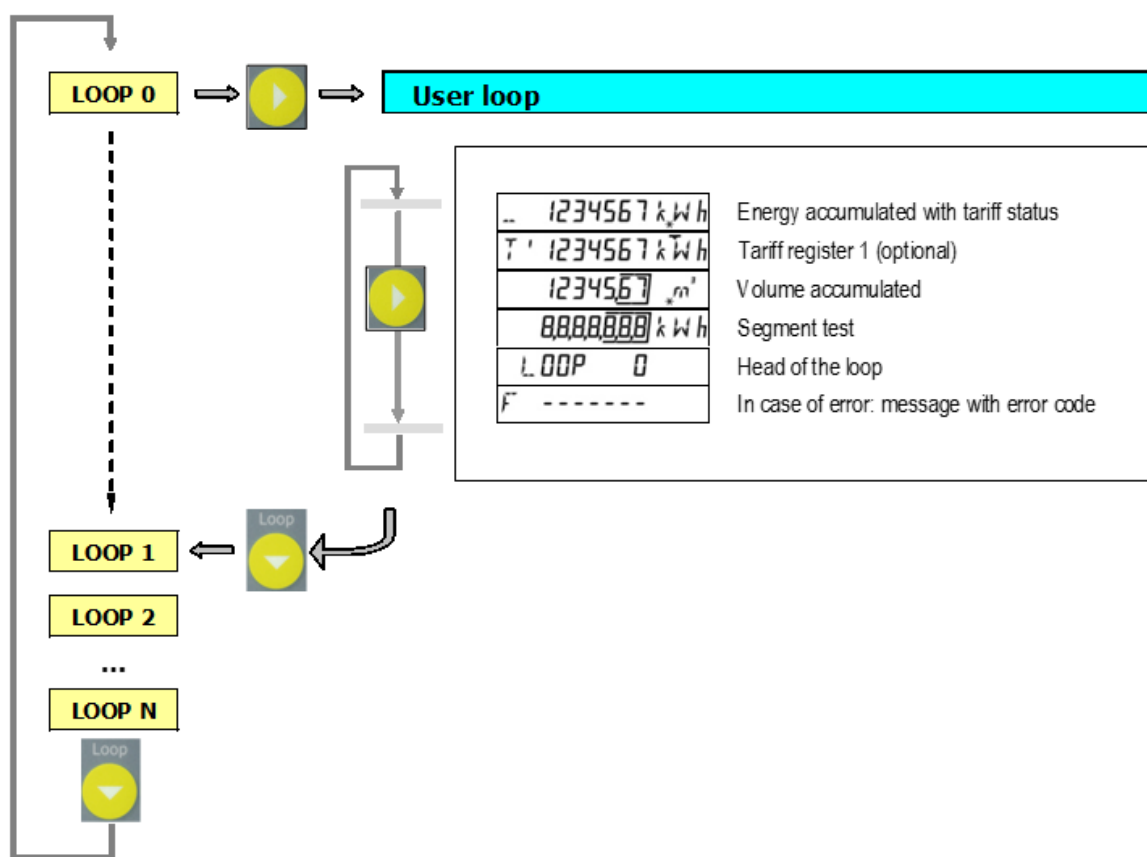
1. F - villuboð.
2. Rennslismælingu ( $m^3$ ).
3. Orkumælingu (kWh).
4. Skjápróf.



Upplýsingar um Rennslismælingu ( $m^3$ ) í lykku 0 nýtist viðskiptavini til að átta sig á því hvort raun rennslið um mælirinn sé í eðlilegu horfi miðað við sambærilegar eignir. Ein viðmiðunarreglan sem HS Veitur hafa notast við er:

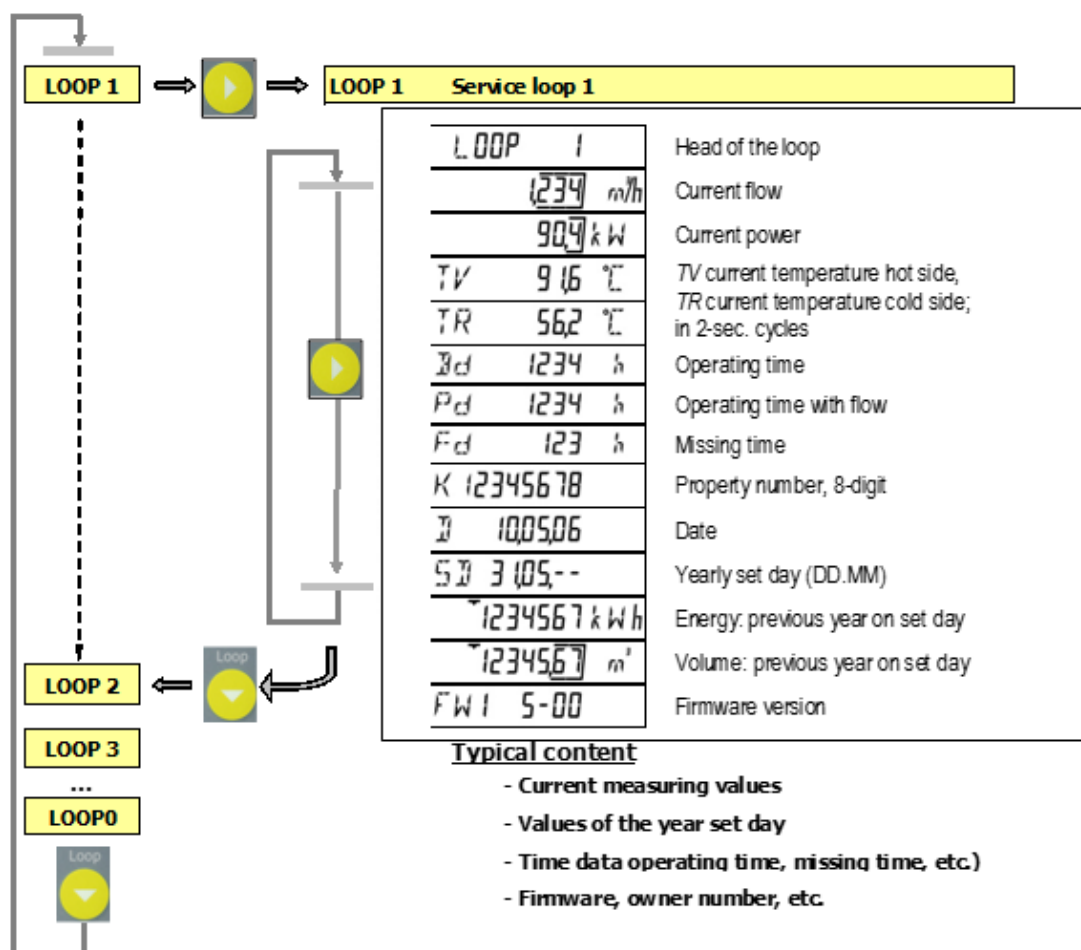
Lítið raðhús 0,150 – 0,180  $m^3$ /klst

Stórt einbýlishús 0,200 – 0,220  $m^3$ /klst



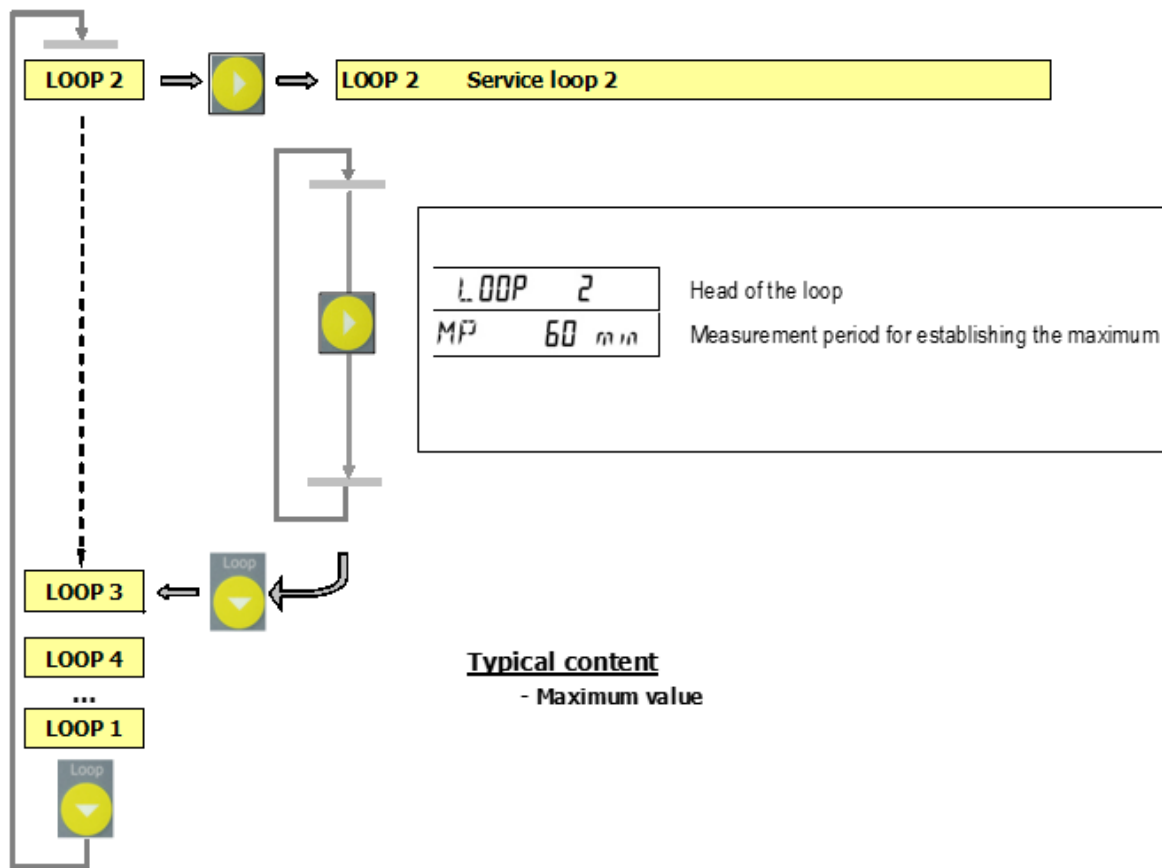
### Lykkja 0 (F – villuboð).

1. F0 Ekkert rennsli í gegn um mæli.
2. F1 Ótengdur eða sambandsleysi í framrásar hitaskynjara.
3. F2 Ótengdur eða sambandsleysi í bakrásar hitaskynjara.
4. F3 Búnaður fyrir hitastig gallaður.
5. F4 Batterí mælis orðið lélegt eða ónýtt.
6. F5 Skammhlaup í framrásar hitaskynjara.
7. F6 Skammhlaup í bakrásar hitaskynjara.
8. F7 Villa í minniseiningu.
9. F8 Villa F1, F2, F3, F5, eða F6 er í lengri tíma en 8 klst.
10. F9 Villa í rafbúnaði.
11. FL nEG Rennsli vatns er í ranga átt.
12. DIFF nEG Hitaskynjarar rangt tengdir í mælagrind.



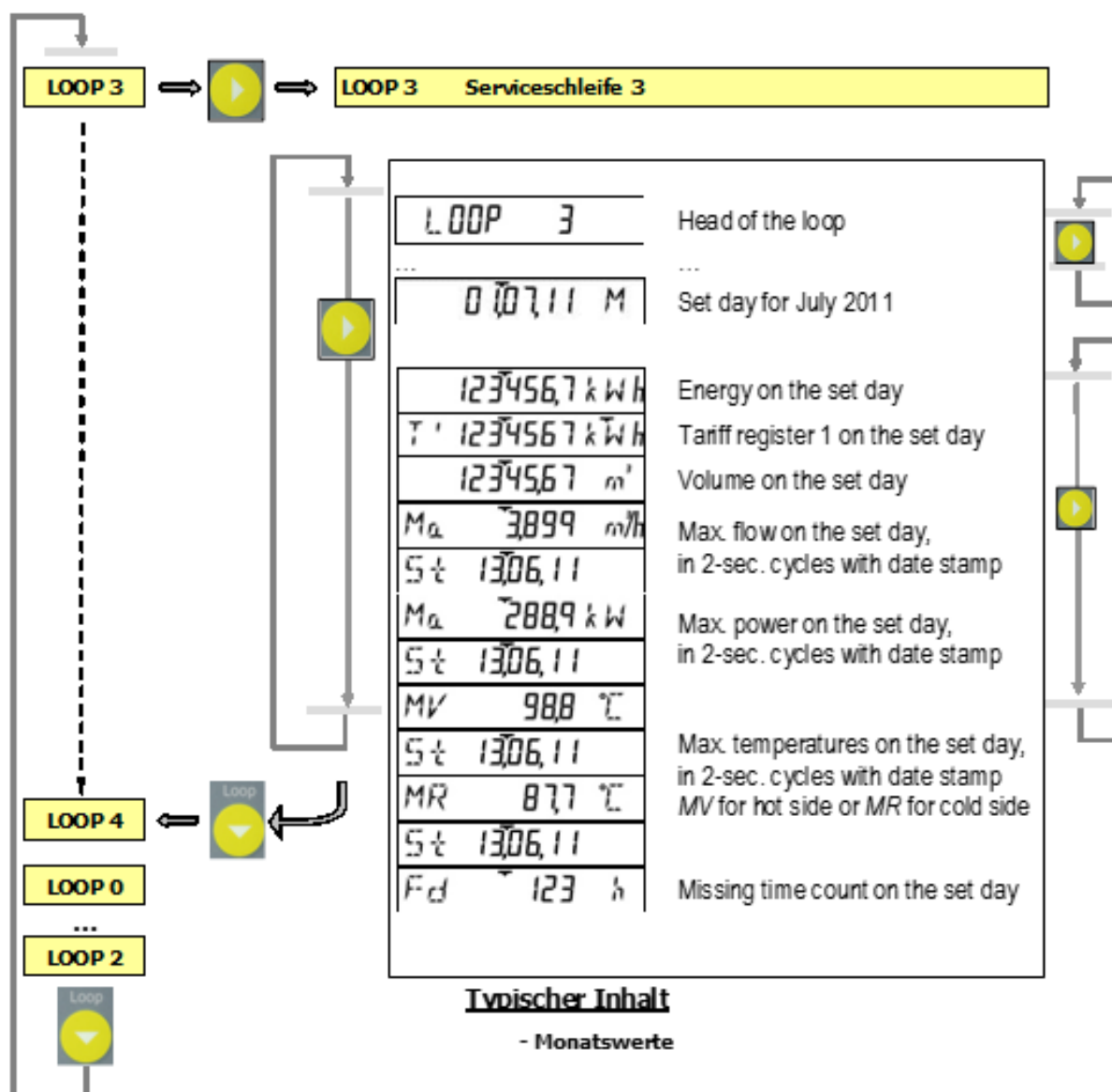
### Lykkja 1

1. Rennsli (m<sup>3</sup>/h).
2. Orku (kW).
3. Hitastig í framrás og bakrás (°C)
4. Hitastigsmunur í framr. og bakr. (K)
5. Notkunartími (klst.).
6. Notkunartími með rennsli (klst.).
7. Notkunartími án rennsli (klst.).
8. Mælanúmer.
9. Dagsetning.
10. Árleg dags.
11. Rennslismæling árlegrar dags. (m<sup>3</sup>).
12. Orkumæling árlegrar dags. (kWh).
13. Vélbúnaður.



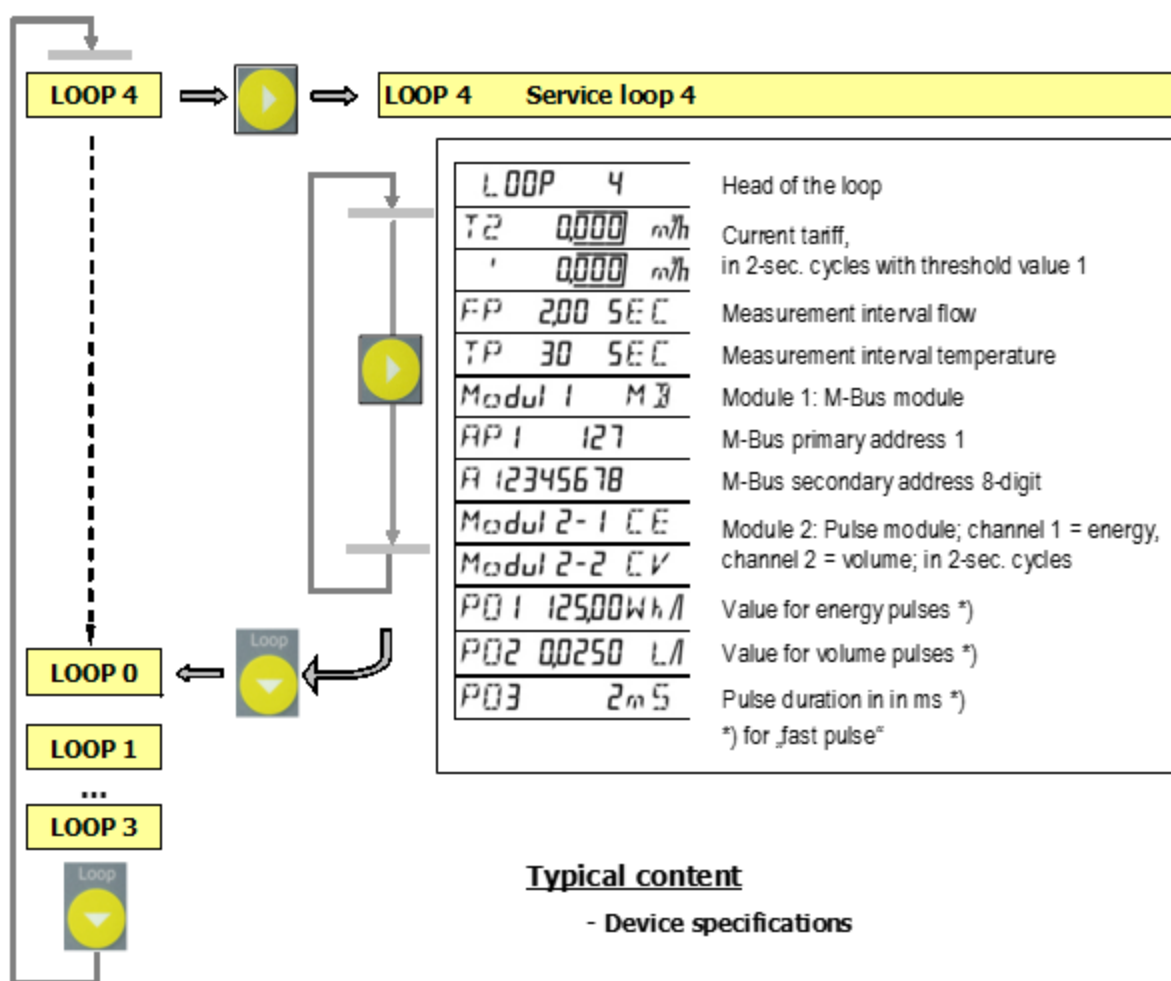
## Lykkja 2

1. Tímabil hámarksrennslis, orku og hita.



### Lykkja 3 Mæling í völdum mánuði.

1. Dagsetning mánaðarmóta.
2. Samtals orkumæling (kWh).
3. Samtals rennslismæling (m<sup>3</sup>).
4. Mesta rennsli (m<sup>3</sup>/h).
5. Mesta orka (kW).
6. Hæsta hitastig (°C).
7. Ekkert rennsli (klst.).



#### Lykkja 4

1. Kerfishluti(eining) ( $m^3$  eða kWh). Hægt er að tengja við útganga mælis.
2. Kerfishluti(eining) ( M-Bus eða GSM). Fjarskipti virkjuð eða ekki virkjuð.